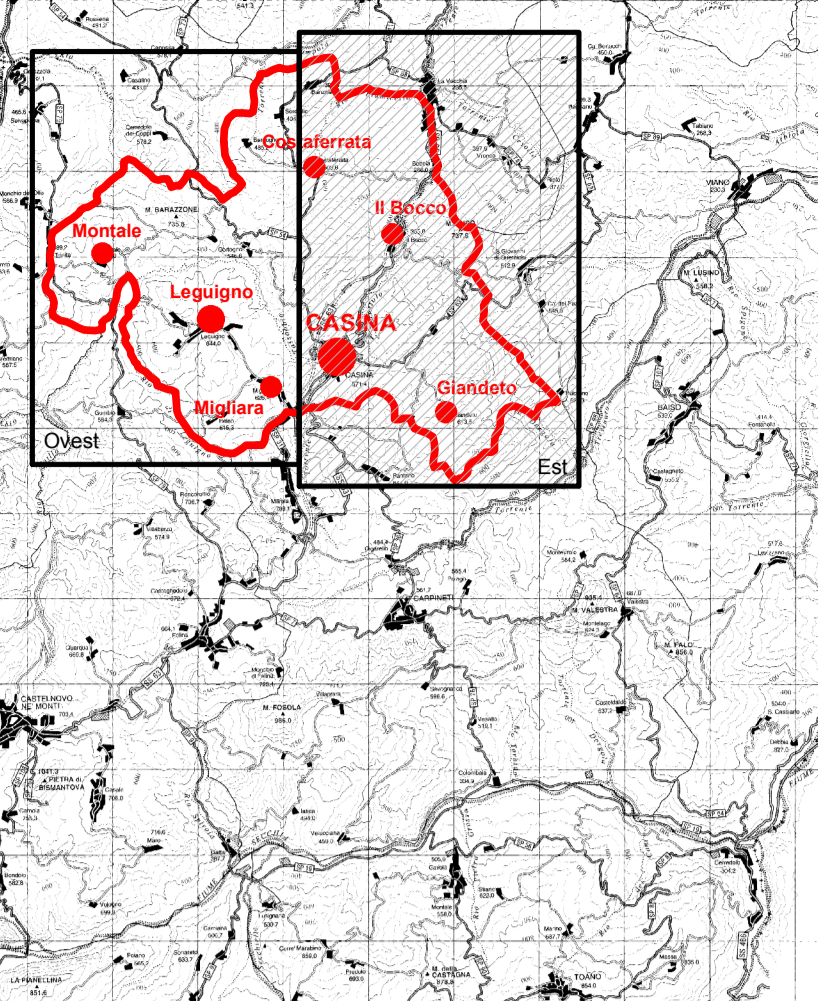




PIANO STRUTTURALE COMUNALE



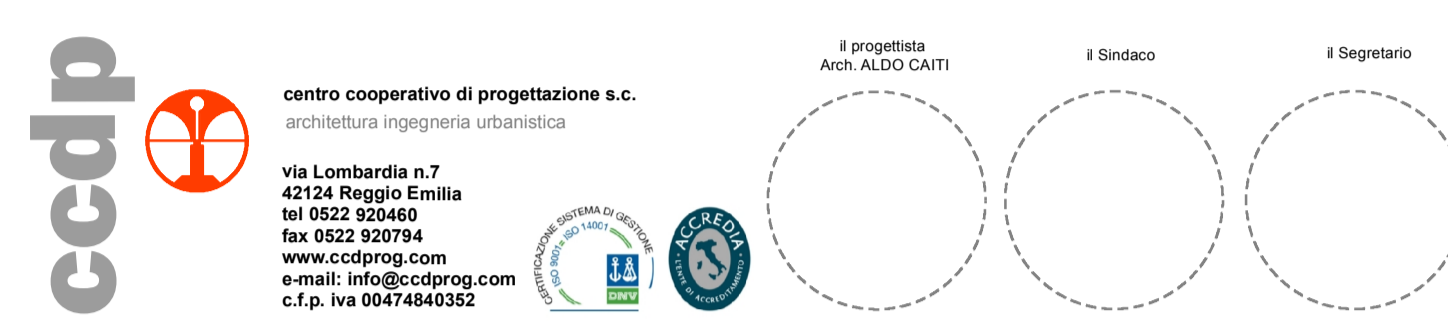
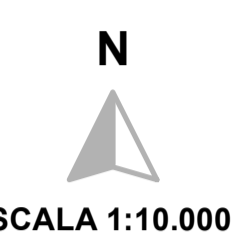
Art. 32 L.R. 24 marzo 2000 n°20

1^a VARIANTE

P1

Tavola Est Ambiti e sistemi strutturali

PSC adottato con D.C. n° 46 del 04-11-2008
PSC approvato con D.C. n° 33 del 28/03/2011
1^a Var. PSC adottata con D.C. n° del
1^a Var. PSC approvata con D.C. n° del



Pratica n°3996 Redatto da GDUrb Nome file:3996(1)PB_P1_A Gennaio 2016

- Confini Comunali
- Territorio urbanizzato
- #### AMBITI E SISTEMI STRUTTURALI
- ##### SISTEMA INSEDIATIVO STORICO
- Nuclei storici da sottoporre a disciplina particolareggiata (Art. 51-100)
 - Nuclei di impianto storico (Art. 51-99-100)
 - Strutture insediative territoriali storiche non urbane (Art. 52)
 - Edifici vincolati ai sensi del D.Lgs 42/2004, soggetti a restauro (Art. 96-102)
 - Edifici di valore monumentale, soggetti a restauro (Art. 96-102)
 - Edifici di interesse storico-architettonico, soggetti a restauro e risanamento conservativo (Art. 96-102)
 - Edifici di valore ambientale, soggetti a ristrutturazione edilizia (Art. 96-102)
- ##### SISTEMA INSEDIATIVO URBANO A PREVALENZA RESIDENZIALE
- Ambiti urbani consolidati di vecchio impianto da riqualificare e ambiti di riqualificazione da attuare tramite PUA (ACR) (Art. 109)
 - Ambiti urbani consolidati residenziali all'interno del T.U. (Art. 103-104)
 - Ambiti urbani residenziali urbanizzati o in corso di urbanizzazione sulla base di strumenti urbanistici preventivi (Art. 115)
 - Ambiti di espansione residenziale del vigente PRG non attuati e confermati (DR) (Art. 111-112-113-114)
 - Ambiti a destinazione produttiva e agricola da trasformare (APA) (Art. 109)
 - Ambiti di trasformazione per insediamenti a prevalente funzione residenziale (DR) (Art. 110-112-113-114)
 - Ambiti periferici di trasformazione per nuova edificazione a prevalente funzione residenziale da regolare con il POC (ATR) (Art. 110)
- ##### SISTEMA INSEDIATIVO URBANO DELLE ATTIVITA' PRODUTTIVE
- Ambiti consolidati a prevalente funzione produttiva e terziaria (Art. 117)
 - Ambiti consolidati a prevalente funzione produttiva e terziaria urbanizzati o in corso di urbanizzazione sulla base di strumenti urbanistici preventivi (Art. 117)
 - Ambiti di trasformazione per nuova edificazione a prevalente funzione produttiva da regolare con il POC (ATP) (Art. 117)
- #### PIANIFICAZIONE DEL SISTEMA DELLE DOTAZIONI TERRITORIALI
- ##### SISTEMA DELLE DOTAZIONI TERRITORIALI (Art. 116-118-119)
- Ambiti per dotazioni territoriali (sovracomunali)
 - Ambiti per attrezzature sportivo-ricreative private
 - Ambiti a parco urbano di livello sovracomunale
 - Ambiti per dotazioni comunali e di quartiere, tecnologici, cimiteri
 - Ambiti a verde pubblico e attrezzato
 - Ambiti destinati a parcheggio (Art. 120)
- Simbologia delle dotazioni territoriali di livello sovracomunale
- Attrezzature sportive
 - Attrezzature socio-sanitarie
- #### SISTEMA DELLE INFRASTRUTTURE PER LA VIABILITA' (Art. 32-33-36-37)
- ##### sistema della mobilità a scala nazionale
- rete di base principale
- viabilità di interesse nazionale esistente e di progetto: Classe "C1".
 - Esistente: Limite minimo di arretramento dell'edificazione fuori dai centri abitati: 30 MT;
 - Progetto: Limite minimo di arretramento dell'edificazione fuori dai centri abitati: 40 MT;
 - Limite di arretramento grafici e norme di RUE entro i centri abitati
- ##### sistema della mobilità a scala regionale
- rete di base principale
- viabilità di interesse regionale esistente e di progetto: Classe "C1".
 - Esistente: Limite minimo di arretramento dell'edificazione fuori dai centri abitati: 30 MT;
 - Progetto: Limite minimo di arretramento dell'edificazione fuori dai centri abitati: 40 MT;
 - Limite di arretramento grafici e norme di RUE entro i centri abitati
- ##### sistema della mobilità a scala provinciale
- rete di base principale
- viabilità di interesse intercomunale esistente e di progetto: Classe "F".
 - Limite minimo di arretramento dell'edificazione fuori dai centri abitati: 20 MT;
 - Limite di arretramento grafici e norme di RUE entro i centri abitati
- rete di base locale
- viabilità di interesse comunale esistente e di progetto: Classe "F".
 - Limite minimo di arretramento dell'edificazione fuori dai centri abitati: 20 MT;
 - Limite di arretramento grafici e norme di RUE entro i centri abitati
- viabilità di interesse comunale esistente e di progetto (strade vicinali) non evidenziate in cartografia: Classe "F".
 - Limite minimo di arretramento dell'edificazione fuori dai centri abitati: 10 MT;
 - Limite di arretramento grafici e norme di RUE entro i centri abitati
- Fascia di rispetto stradale (Art. 36)
- #### PIANIFICAZIONE DEL TERRITORIO RURALE
- ##### SISTEMA DEL TERRITORIO RURALE
- Zone di tutela Naturalistica (Art. 47)
 - Zone di Particolare interesse Paesaggistico-Ambientale (Art. 45)
 - Invasi ed alvei di laghi, bacini e corsi d'acqua (Art. 44)
 - Zone di tutela dei caratteri ambientali di laghi, bacini e corsi d'acqua (Art. 43)
 - Ambiti agricoli di interesse paesaggistico-ambientale (Art. 17-45)
 - Ambiti agricoli periferici (Art. 17)
 - Ambiti ad alta vocazione agricola (Art. 17)
 - Ambiti residenziali in territorio rurale (Art. 107-109)
- ##### FASCE DI RISPETTO
- Limite di rispetto cimiteriale
 - Limite di rispetto a impianti e infrastrutture
 - Linee elettriche e fasce laterali di attenzione (Art. 85)
- #### SISTEMA DEGLI AMBITI INTERESSATI DA RISCHI NATURALI
- ##### INVENTARIO DEL DISSESTO
- Calanchi (Art. 46)
 - Frana attiva (fa) (Art. 59)
 - Frana quiescente (fq) (Art. 59)
 - Frana stabilizzata (fs) (Art. 61)
 - Terrazzi e Conoidi in evoluzione (b1 - Aree Ee) (Art. 60)
 - Terrazzi e Conoidi non in evoluzione (b2 - Aree Eb) (Art. 60)
 - Depositi Alluvionali terrazzati (b3 o maggiore di b3 - Aree Em) (Art. 60)
- ##### FASCE DI RISPETTO FLUVIALE
- limite tra la Fascia A e la Fascia B (Art.67-68)
 - limite tra la Fascia B e la Fascia C (Art.67-69)
 - limite di progetto tra la Fascia B e la Fascia C (Art.67-70)
 - limite esterno della Fascia C (Art.67-70)

