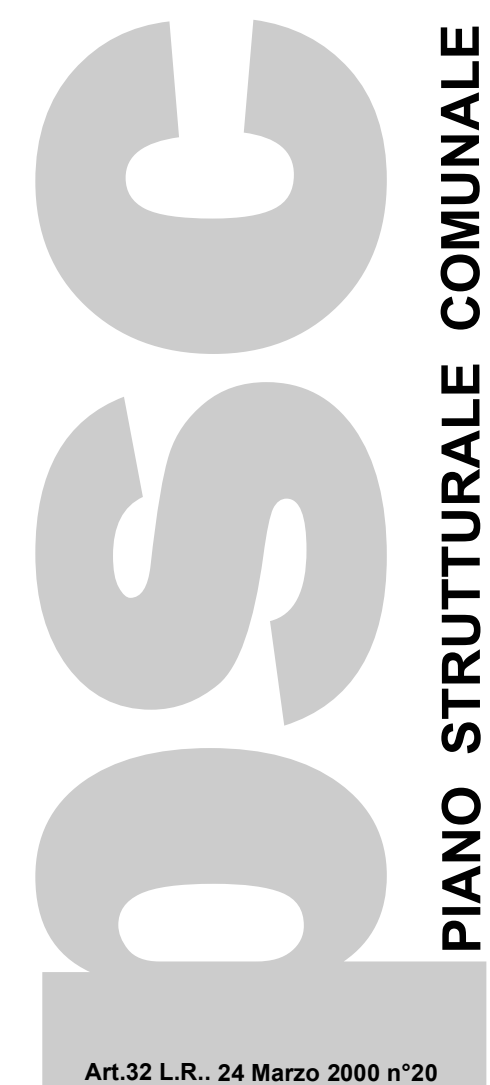
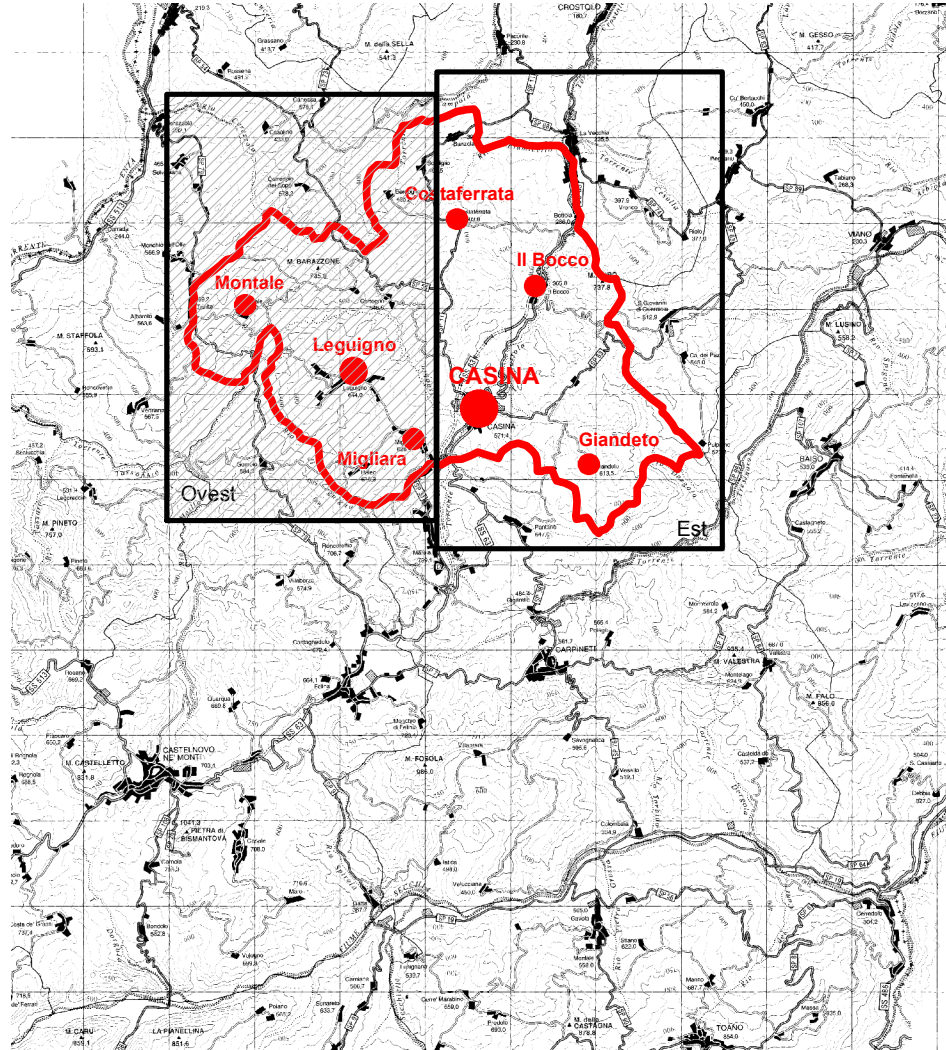


PROVINCIA DI REGGIO EMILIA
COMUNE DI CASINA



PIANO STRUTTURALE COMUNALE



Art.32 L.R. 24 Marzo 2000 n°20

1^a VARIANTE

Tavola Ovest

Ambiti e sistemi strutturali

Tavola modificata in accoglimento delle riserve e delle osservazioni

PSC adottato con D.C. n° 46 del 04-11-2008

PSC approvato con D.C. n° 33 del 28/03/2011

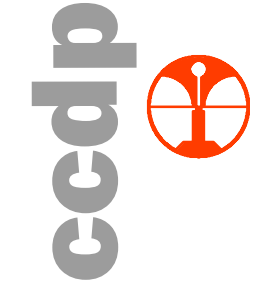
1^a Var. PSC adottata con D.C. n° 4 del 15/01/2016

1^a Var. PSC approvata con D.C. n° 68 del 23/09/2016

P1



SCALA 1:10.000



centro cooperativo di progettazione e consulenza
architettura, ingegneria urbanistica
Via Lombardia n.7
41018 Reggio Emilia
tel. 0522 956465
www.ccdp.org
e-mail: info@ccdp.org
c.f.p. IVA 00814640352

1 progetto
AUT. ALCODATI

1 studio

1 segretario

Pratica n°3996

Redatto da GDU/ib

Nome file:3996(1)PB_P1_A

Luglio 2016

----- Territorio urbanizzato

AMBITI E SISTEMI STRUTTURALI

SISTEMA INSEDIATIVO STORICO

Nuclei storici da sottoporre a disciplina particolareggiata (Artt. 51-100)

Nuclei di impianto storico (Artt. 51-99-100)

Strutture insediative territoriali storiche non urbane (Art. 52)

Edifici vincolati ai sensi del D.Lgs 42/2004, soggetti a restauro (Artt. 96-102)

Edifici di valore monumentale, soggetti a restauro (Artt. 96-102)

Edifici di interesse storico-architettonico, soggetti a restauro e risanamento conservativo (Artt. 96-102)

Edifici di valore ambientale, soggetti a ristrutturazione edilizia (Artt. 96-102)

SISTEMA INSEDIATIVO URBANO A PREVALENZA RESIDENZIALE

Ambiti urbani consolidati di vecchio impianto da riqualificare e ambiti di riqualificazione da attuare tramite PUA (ACR) (Art. 109)

Ambiti urbani consolidati residenziali all'interno del T.U. (Artt. 103-104)

Ambiti urbani residenziali urbanizzati o in corso di urbanizzazione sulla base di strumenti urbanistici preventivi (Art. 115)

Ambiti di espansione residenziale del vigente PRG non attuati e confermati (DR) (Artt. 111-112-113-114)

Ambiti a destinazione produttiva e agricola da trasformare (APA) (Art. 109)

Ambiti di trasformazione per insediamenti a prevalente funzione residenziale (DR) (Artt. 110-112-113-114)

Ambiti periferici di trasformazione per nuova edificazione a prevalente funzione residenziale da regolare con il POC (ATR) (Art. 110)

SISTEMA INSEDIATIVO URBANO DELLE ATTIVITA' PRODUTTIVE

Ambiti consolidati a prevalente funzione produttiva e terziaria (Art. 117)

Ambiti consolidati a prevalente funzione produttiva e terziaria urbanizzati o in corso di urbanizzazione sulla base di strumenti urbanistici preventivi (Art. 117)

Ambiti di trasformazione per nuova edificazione a prevalente funzione produttiva da regolare con il POC (ATP) (Art. 117)

PIANIFICAZIONE DEL SISTEMA DELLE DOTAZIONI TERRITORIALI

SISTEMA DELLE DOTAZIONI TERRITORIALI (Artt. 116-118-119)

Ambiti per dotazioni territoriali (sovracomunali)

Ambiti per attrezzature sportivo-ricreative private

Ambiti a parco urbano di livello sovracomunale

Ambiti per dotazioni comunali e di quartiere, tecnologici, cimiteri

Ambiti a verde pubblico e attrezzato

Ambiti destinati a parcheggio (Art. 120)

Simbologia delle dotazioni territoriali di livello sovracomunale

Attrezzature sportive

Attrezzature socio-sanitarie

SISTEMA DELLE INFRASTRUTTURE PER LA VIABILITA' (Artt. 32-33-36-37)

sistema della mobilità

rete di base principale

viabilità di interesse regionale (S.S. 63) esistente e di progetto: Classe "C1".
Esistente: Limite minimo di arretramento dell'edificazione fuori dai centri abitati: 30 MT;
Progetto: Limite minimo di arretramento dell'edificazione fuori dai centri abitati: 40 MT;
Limite di arretramento grafici e norme di RUE entro i centri abitati

altra viabilità di interesse provinciale

viabilità di interesse provinciale esistente e di progetto
(Viano-Cerretolo Del Corgi - SP11; SP54; SP63) Classe "F".
Limite minimo di arretramento dell'edificazione fuori dai centri abitati: 20 MT;
Limite di arretramento grafici e norme di RUE entro i centri abitati

viabilità di interesse intercomunale

rete di base principale

viabilità di interesse intercomunale esistente e di progetto (Ex SS63; SP11; SP79):
Classe "F".
Limite minimo di arretramento dell'edificazione fuori dai centri abitati: 20 MT;
Limite di arretramento grafici e norme di RUE entro i centri abitati

rete di base locale

viabilità di interesse comunale esistente e di progetto: Classe "F".
Limite minimo di arretramento dell'edificazione fuori dai centri abitati: 20 MT;
Limite di arretramento grafici e norme di RUE entro i centri abitati

viabilità di interesse comunale esistente e di progetto (strade vicinali)
non evidenziate in cartografia: Classe "F".
Limite minimo di arretramento dell'edificazione fuori dai centri abitati: 10 MT;
Limite di arretramento grafici e norme di RUE entro i centri abitati

Fascia di rispetto stradale (Art. 36)

PIANIFICAZIONE DEL TERRITORIO RURALE

SISTEMA DEL TERRITORIO RURALE

Zone di tutela Naturalistica (Art. 47)

Zone di Particolare Interesse Paesaggistico-Ambientale (Art. 45)

Invasi ed alvei di laghi, bacini e corsi d'acqua (Art. 44)

Zone di tutela dei caratteri ambientali di laghi, bacini e corsi d'acqua (Art. 43)

Ambiti agricoli di interesse paesaggistico-ambientale (Artt. 17-45)

Ambiti agricoli periurbani (Art. 17)

Ambiti ad alta vocazione agricola (Art. 17)

Ambiti residenziali in territorio rurale (Artt. 107-109)

FASCE DI RISPETTO

Limite di rispetto cimiteriale

Limite di rispetto a impianti e infrastrutture

Linee elettriche e fasce laterali di attenzione (Art. 85)

SISTEMA DEGLI AMBITI INTERESSATI DA RISCHI NATURALI

INVENTARIO DEL DISSESTO

Calanchi (Art. 46)

Frana attiva (fa) (Art. 59)

Frana quiescente (fq) (Art. 59)

Frana stabilizzata (fs) (Art. 61)

Terrazzi e Conoidi in evoluzione (b1 - Aree Ee) (Art. 60)

Terrazzi e Conoidi non in evoluzione (b2 - Aree Eb) (Art. 60)

Depositi Alluvionali terrazzati (b3 o maggiore di b3 - Aree Em) (Art. 60)

FASCIA DI RISPETTO FLUVIALE

limite tra la Fascia A e la Fascia B (Artt.67-68)

limite tra la Fascia B e la Fascia C (Artt.67-69)

limite di progetto tra la Fascia B e la Fascia C (Artt.67-70)

limite esterno della Fascia C (Artt.67-70)