



**PIAZZA  
CASINA**  
nuove idee, partecipate

**Regione Emilia-Romagna**

con il sostegno della L. R. Emilia-Romagna n. 3/210

**Per favore, rispondi QUELLO CHE PENSI TU... NON CI SONO RISPOSTE GIUSTE O SBAGLIATE!!**

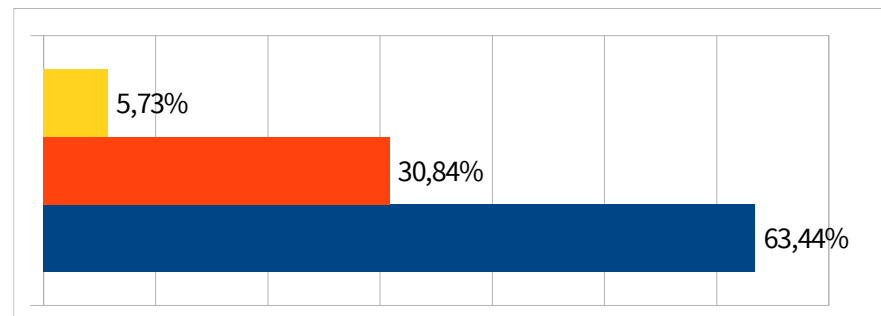
**PRIMARIA 9 classi (1<sup>A</sup> e B, 2<sup>A</sup>, 3<sup>A</sup> e B, 4<sup>A</sup> e B, 5<sup>A</sup> e B)  
e SECONDARIA 6 classi (1<sup>A</sup> e B, 2<sup>A</sup> e B, 3<sup>A</sup> e B)**

**IL CENTRO DEL PAESE DI CASINA è formato da:**

**piazza del Comune, giardini pubblici, via Marconi (fino alla biblioteca-centro culturale),  
Via Roma (fino a incrocio con via Marconi)**

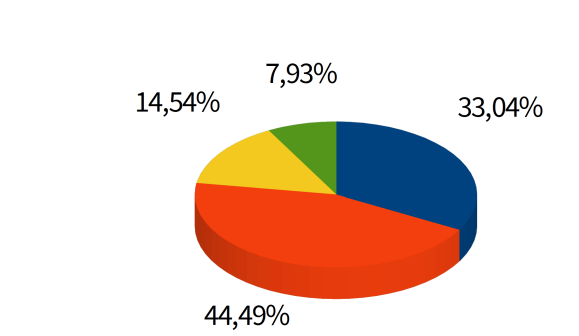
**1) TI PIACE il centro di Casina? (zona descritta prima)**

	SI	COSI' COSI'	NO	TOT
n°	144	70	13	227
%	63,44%	30,84%	5,73%	100,00%



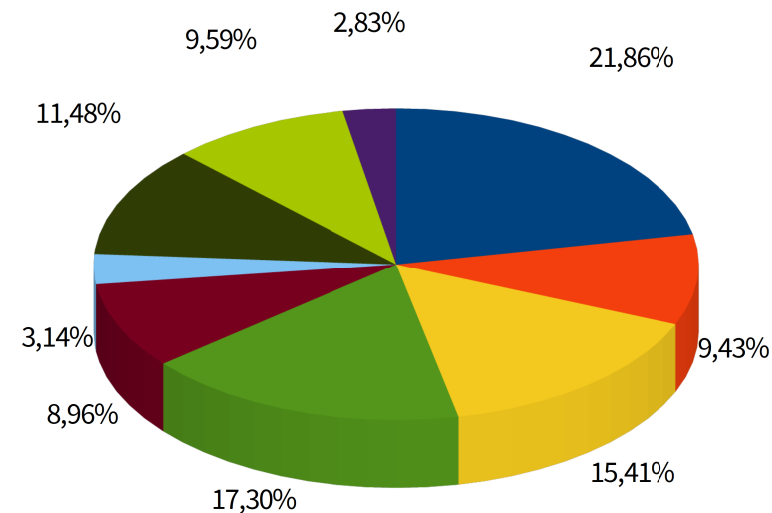
**2) QUANTO VAI in centro? (zona descritta prima)**

SPESSO (quasi tutti i giorni)	75	33,04%
<b>OGNI TANTO (1-2 giorni alla settimana)</b>	<b>101</b>	<b>44,49%</b>
POCO (2-3 volte al mese)	33	14,54%
PRATICAMENTE MAI	18	7,93%
<b>TOT</b>	<b>227</b>	<b>100,00%</b>



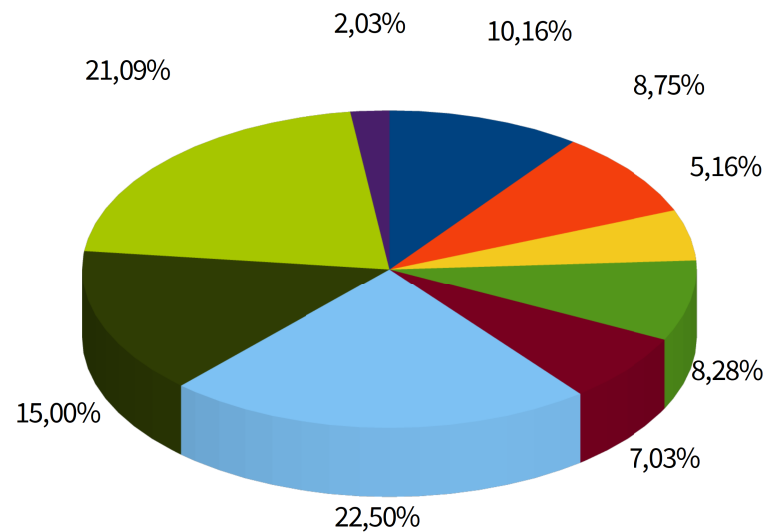
### 3) Quali sono i posti del centro (zona descritta prima) DOVE VAI PIÙ SPESSO?

<b>BAR</b>	<b>139</b>	<b>21,86%</b>
PIZZERIE E RISTORANTI	60	9,43%
GELATERIA	98	15,41%
EDICOLA	110	17,30%
NEGOZI	57	8,96%
MUNICIPIO	20	3,14%
GIARDINI PUBBLICI	73	11,48%
BIBLIOTECA/CENTRO CULTURALE	61	9,59%
ALTRO (scrivilo): <i>NESSUNO (x1), PANETTERIA (x2), CASA AMICI (x1), PARRUCCHIERA (x3), PIAZZA (x1), PARCO (x1), CAMPO CHIESA (x2), ZONA PEEP (x3), SCUOLA (x1), FORNO (x1), FERRAMENTA (x1), PALESTRA (x1)</i>	18	2,83%
<b>TOT</b>	<b>636</b>	<b>100,00%</b>



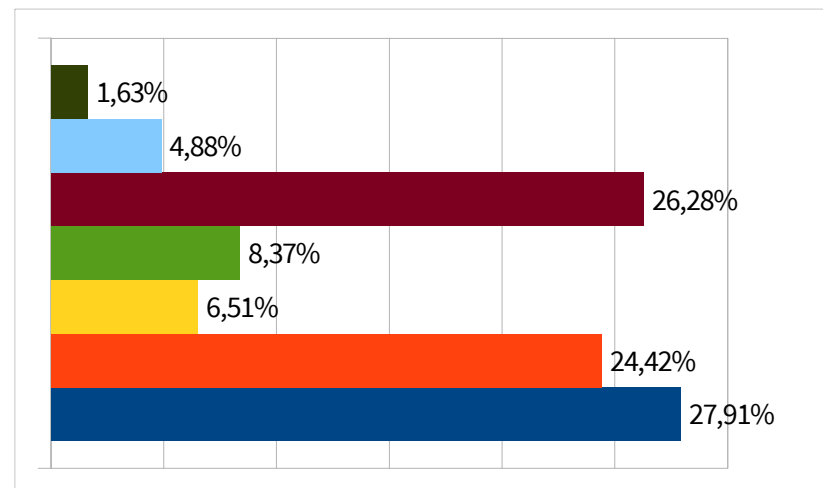
### 4) Quali posti del centro (zona descritta prima) ti sembrano PIÙ IMPORTANTI?

BAR	65	10,16%
PIZZERIE E RISTORANTI	56	8,75%
GELATERIA	33	5,16%
EDICOLA	53	8,28%
NEGOZI	45	7,03%
<b>MUNICIPIO</b>	<b>144</b>	<b>22,50%</b>
GIARDINI PUBBLICI	96	15,00%
BIBLIOTECA/CENTRO CULTURALE	135	21,09%
ALTRO (scrivilo): <i>PEEP (x1), STRADA (x1), SUPERMERCATI (x1), CAMPO DA BASKET (x2), SCUOLA (x2), CROCE ROSSA (x1), OFFICINA (x1), CARROZZERIA (x1), BANCA (x1), POSTA (x1), CHIESA (x1)</i>	13	2,03%
<b>TOT</b>	<b>640</b>	<b>100,00%</b>



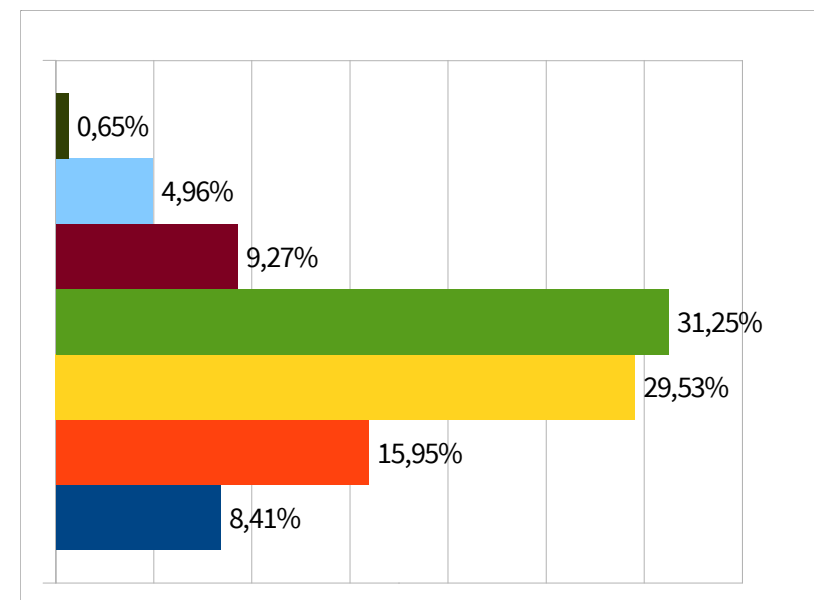
5) Pensando a com'è adesso il centro (zona descritta prima), quali sono gli **SPAZI PIÙ BELLI**, quelli che vorresti **TENERE COSÌ COME SONO?**

<b>PIAZZA DEL COMUNE</b>	<b>120</b>	<b>27,91%</b>
GIARDINI PUBBLICI	105	24,42%
STRADE E PARCHEGGI	28	6,51%
MARCIAPIEDI E ATTRAVERSAMENTI	36	8,37%
BIBLIOTECA/CENTRO CULTURALE	113	26,28%
ALTRO (scrivilo): CAMPO DA CALCIO (x1), SPORT VILLAGE (x3), SUPERMERCATI (x1), RISTORANTI/GELATERIE/BAR (x4), PROTEZIONE CIVILE (x1), NESSUNO (x7), PALESTRA (x2), SCUOLA (x1), EDICOLA (x1)	21	4,88%
NON RISPONDE	7	1,63%
<b>TOT</b>	<b>430</b>	<b>100,00%</b>



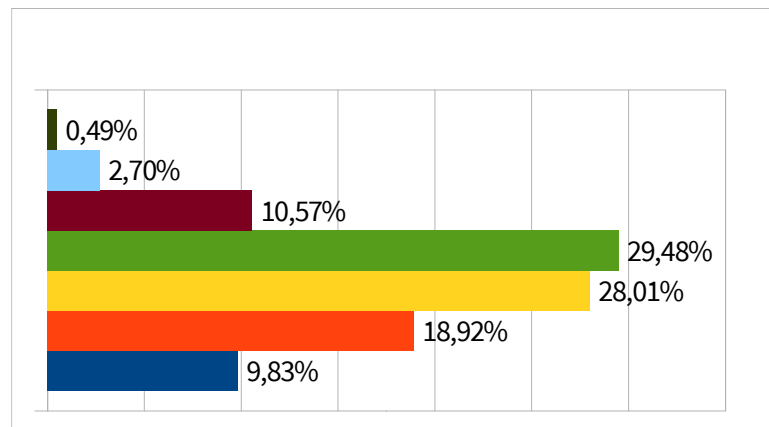
6) Pensando a com'è adesso il centro (zona descritta prima), quali sono gli **SPAZI PIÙ BRUTTI**, quelli che sono **DA MIGLIORARE?**

PIAZZA DEL COMUNE	39	8,41%
GIARDINI PUBBLICI	74	15,95%
STRADE E PARCHEGGI	137	29,53%
<b>MARCIAPIEDI E ATTRAVERSAMENTI</b>	<b>145</b>	<b>31,25%</b>
BIBLIOTECA/CENTRO CULTURALE	43	9,27%
ALTRO (scrivilo): ZONA CASE PERICOLANTI VIA MARCONI (x1), SPORT VILLAGE (x5), SCUOLA MEDIA (x1), BIDONI SPAZZATURA (x1), CAMPO CHIESA (x4), DIETRO AL BAR DIANA (x1), SUPERMERCATI (x1), NIENITE (x3), PARCHEGGI BIBLIOTECA (x1), TUTTI TRANNE ALCUNE STRADE (x1), POTER GIOCARE A CALCIO IN PIAZZA (x1), PINETA (x1), PANCHINE SCOMODE IN PIAZZA (x1), LO SPAZIO A DISPOSIZIONE: E' SEMPRE PIENO DI AUTO PARCHEGGIATE (x1)	23	4,96%
NON RISPONDE	3	0,65%
<b>TOT</b>	<b>464</b>	<b>100,00%</b>



## 7) Per migliorare il centro (zona descritta prima), che cosa vorresti CAMBIARE PRIMA DI TUTTO? (max 2 scelte)

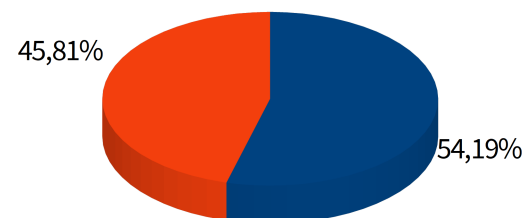
PIAZZA DEL COMUNE	40	9,83%
GIARDINI PUBBLICI	77	18,92%
STRADE E PARCHEGGI	114	28,01%
<b>MARCIAPIEDI E ATTRAVERSAMENTI</b>	<b>120</b>	<b>29,48%</b>
BIBLIOTECA/CENTRO CULTURALE	43	10,57%
ALTRO (scrivilo): AMPLIARE I GIARDINI PUBBLICI DEMOLENDO LE CASE PERICOLANTI DI VIA MARCONI (x1), ECU (x1), CAMPO CHIESA (x2), SPORT VILLAGE (x2), MUNICIPIO (x1), PIU' GIOCHI (x1), NIENTE (x2), PIU' DIVERTIMENTO E PARLARE SENZA ESSERE SGRIDATI DAGLI ANZIANI (x1)	11	2,70%
NON RISPONDE	2	0,49%
<b>TOT</b>	<b>407</b>	<b>100,00%</b>



## 8) Per finire, qualche INFORMAZIONE SU DI TE

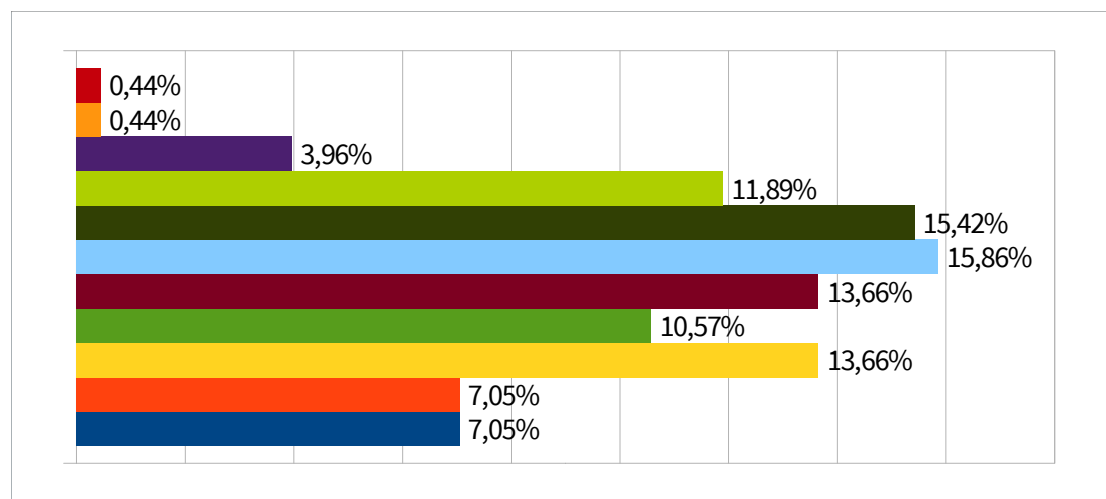
### 8a) GENERE?

	M	F	NON RISP.	TOT
n°	123	104	0	227
%	54,19%	45,81%	0,00%	100,00%



### 8b) QUANTI ANNI HAI?

6 anni	16	7,05%
7 anni	16	7,05%
8 anni	31	13,66%
9 anni	24	10,57%
10 anni	31	13,66%
<b>11 anni</b>	<b>36</b>	<b>15,86%</b>
12 anni	35	15,42%
13 anni	27	11,89%
14 anni	9	3,96%
15 anni	1	0,44%
16 anni	1	0,44%
<b>TOT</b>	<b>227</b>	<b>100,00%</b>



**8c) DOVE ABITI?**

<b>Casina</b>	<b>146</b>	<b>64,32%</b>
Leguigno	15	6,61%
Bocco	11	4,85%
Migliara	7	3,08%
Costa Ferrata	5	2,20%
Paullo	5	2,20%
Cortogno	4	1,76%
Beleo	3	1,32%
Faieto	3	1,32%
Giandeto Straduzzi / La Strada	3	1,32%
Marola	2	0,88%
Viano	2	0,88%
Pantano	2	0,88%
Carpineti	2	0,88%
Banzola	2	0,88%
Bergogno	2	0,88%
Masere	2	0,88%
Ciolla	2	0,88%
Braglio	1	0,44%
Rio Torbido	1	0,44%
Crocicchio	1	0,44%
Bibbiano	1	0,44%
Lezzolo	1	0,44%
Vezzano sul Crostolo	1	0,44%
Beolla	1	0,44%
Bettola	1	0,44%
La Vecchia	1	0,44%
<b>TOTALE</b>	<b>227</b>	<b>100,00%</b>