



**PIAZZA
CASINA**
nuove idee, partecipate



con il sostegno della L. R. Emilia-Romana n. 3/210

SONDAGGIO PRELIMINARE – tot. risposte raccolte N.70
(dal 11/12/2017 al 30/03/2018)

PIAZZA CASINA nuove idee, partecipate

Benvenuta, benvenuto! Per favore, rispondi ad alcune domande.

L'Amministrazione comunale desidera ascoltare e coinvolgere la propria cittadinanza per definire un programma di interventi ed azioni con cui trasformare e migliorare il centro di Casina, in particolare l'area compresa tra piazza del Municipio, giardini pubblici, alcune aree private, via Roma, fino alla biblioteca/centro culturale.

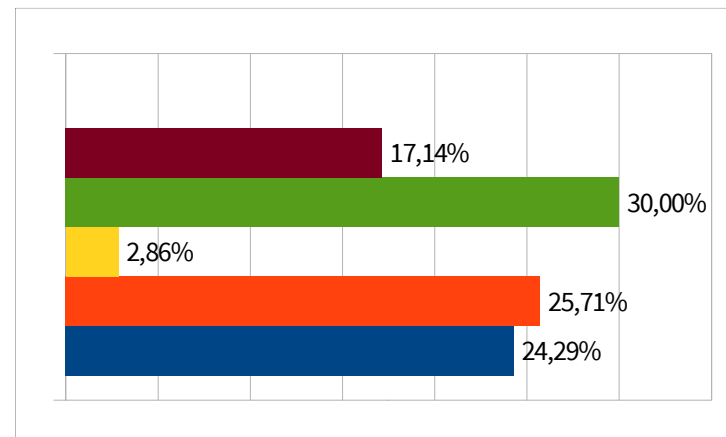
1) Come hai saputo di questa iniziativa?

Scelta singola, Risposte 70x, Non risposto 0x

amici o conoscenti	17	24,29%
comunicazioni dell'Amministrazione comunale	18	25,71%
giornali	2	2,86%
web o social	21	30,00%
altro (scrivilo): *	12	17,14%
NON RISPONDE	0	0,00%
TOT	70	100,00%

*** altro (scrivilo): accorpamento delle risposte simili**

biblioteca	8
al bar	1
membro del Collaboratorio	1
passaparola	1
sono d'accordo	1



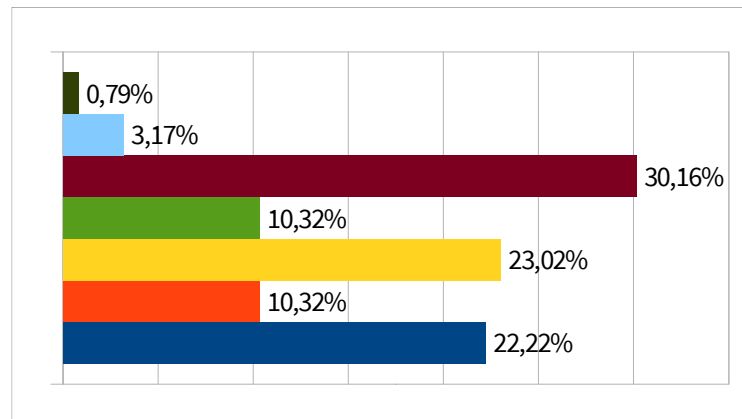
2) Nel centro di Casina (area descritta prima) quali sono gli spazi aperti (piazze, vie, giardini, ecc.) o gli edifici per te più importanti (per uso, bellezza, comodità, dimensioni, posizione, ecc.)?

Scelta multipla, Risposte 69x, Non risposto 1x

piazza del comune	28	22,22%
via Roma	13	10,32%
giardini pubblici	29	23,02%
municipio	13	10,32%
biblioteca-centro culturale	38	30,16%
altro (scrivilo): *	4	3,17%
NON RISPONDE	1	0,79%
TOT	126	100,00%

* altro (scrivilo): accorpamento delle risposte simili

La zona dietro il bar Diana, dove c'è l'Ecomostro	1
Giardino 'Peep'	1
largo tricolore	1
Croce Rossa	1



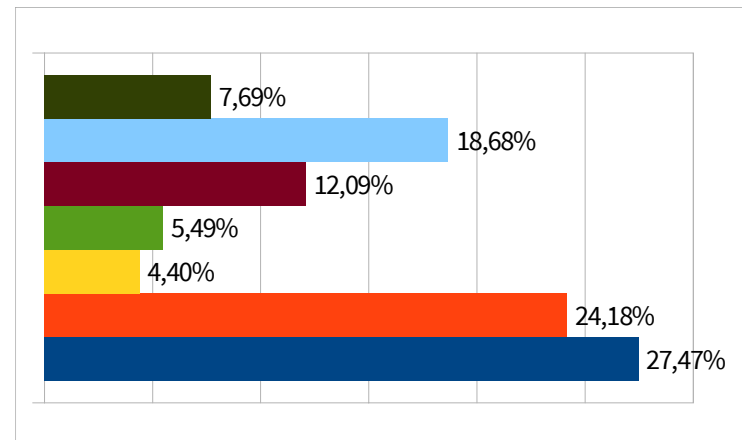
3) Pensando al centro di Casina com'è adesso, quali sono le cose più belle e piacevoli, quelle che vorresti tenere così come sono?

Scelta multipla, Risposte 63x, Non risposto 7x

piazza del comune	25	27,47%
giardini pubblici	22	24,18%
strade e parcheggi	4	4,40%
marciapiedi e attraversamenti	5	5,49%
biblioteca-centro culturale	11	12,09%
altro (scrivilo): *	17	18,68%
NON RISPONDE	7	7,69%
TOT	91	100,00%

* altro (scrivilo): accorpamento delle risposte simili

municipio	7
pineta	7
tutto può essere migliorato	2
piazzetta dietro il Diana	1



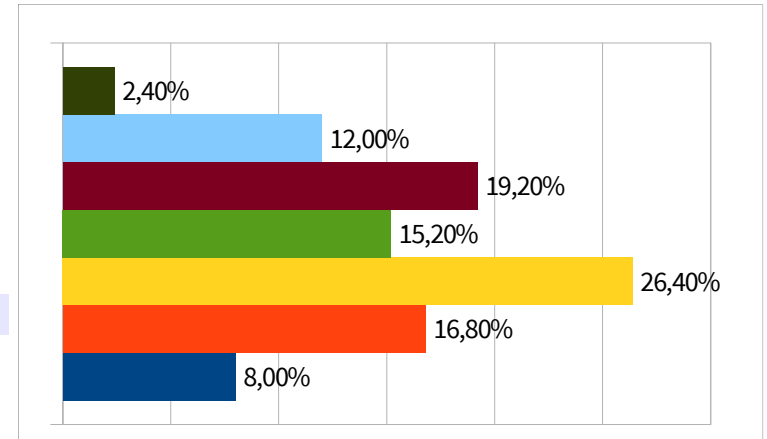
4) Sempre pensando al centro di Casina com'è adesso, quali sono le cose più brutte, quelle che vorresti cambiare?

Scelta multipla, Risposte 67x, Non risposto 3x

piazza del comune	10	8,00%
giardini pubblici	21	16,80%
strade e parcheggi	33	26,40%
marciapiedi e attraversamenti	19	15,20%
biblioteca-centro culturale	24	19,20%
altro (scrivilo): *	15	12,00%
NON RISPONDE	3	2,40%
TOT	125	100,00%

* altro (scrivilo): accorpamento delle risposte simili

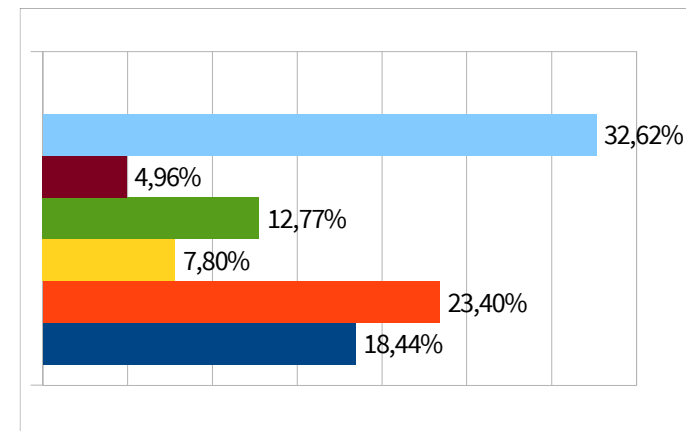
cortile davanti la biblioteca	3
area retrostante edificio Credem	2
ristrutturare lo stabile della biblioteca	2
bruttura via Marconi (ex Filippi William)	2
cabina di trasformazione posta in Via Marconi	2
negozi chiusi con vetrine sporche	2
negozi alimentari chiusi in centro	2
Ecomostro	1
demolire l'edificio sotto la Biblioteca	1
accessibilità migliore al centro cultura e collegamento alla piazza del comune	1
mancano posti auto per donne incinta e con bimbi piccoli e adeguato controllo dei parcheggi selvaggi	1



5) Per migliorare il centro di Casina, che cosa cambieresti prima di tutto (max 2 scelte)?

Scelta multipla, Risposte 70x, Non risposto 0x

giardini e aree verdi	26	18,44%
percorsi pedonali e ciclabili	33	23,40%
cura e pulizia dei luoghi	11	7,80%
arredo urbano (panchine, fontane, illuminazione, pavimentazioni, ecc.)	18	12,77%
caratteristiche e varietà delle attività (bar, ristoranti, negozi, uffici, ecc.)	7	4,96%
altro (scrivilo): *	46	32,62%
NON RISPONDE	0	0,00%
TOT	141	100,00%



* altro (scrivilo): accorpamento delle risposte simili

parco giochi davanti alla biblioteca	21
viabilità e parcheggi	18
Traffico stradale pericolosissimo camion	
centro polifunzionale	2
togliere cassonetti di fronte al bar centrale	1
scivoli per disabili/carrozine in alcuni attraversamenti	1
strettoia via Carrobbio solo pedonale	1
Area pedonale interdetta al traffico	1
biblioteca	1

6) Che cosa ti piacerebbe vedere in centro che non c'è più o non c'è mai stato? (scrivilo)

Testo della risposta, Risposte 40x, Non risposto 30x

ZTL, PERCORSI CICLABILI E /O PEDONALI

11

Un collegamento pedonale tra Municipio e Biblioteca

ZTL

marciapiedi che diano carattere alla riqualificazione

nessuna auto

una migliore razionalizzazione dello spazio e una maggiore separazione tra i traffici (pedonale, veicoli, sosta) così come un

collegamento pedonale tra municipio e sala civica e biblioteca

area ciclabile/pedonale

aree pedonali e ciclabili (ZTL)

sogno un centro del paese solo pedonale, uno spazio per persone di ogni età, comodo, sicuro e sociale

ripensare la viabilità, anche facendo in modo che su alcuni tratti viari possano coesistere pedoni, bici e auto

pedonale che collega biblioteca alla piazza

collegamento tra la piazza e la biblioteca

GIARDINI PUBBLICI

7

Spazio verde a fianco del bar Diana maggiormente curato che diventi un luogo di incontro per i cittadini
giardini pubblici con zone verdi
creare un'area verde che parta dalla piazza alla biblioteca dove i bambini non corrano pericoli
parco giochi (spazio per bambini attrezzato) di fronte all'ingresso della biblioteca
Tanto verde e giochi per bambini
un parco giochi nel cortile della biblioteca
zona antistante la biblioteca senza sassi, polvere, fango e auto: spazio dedicato ai bimbi

ARREDO URBANO

5

Fontana, fiori
fiori e/o piante/cespugli curati per renderlo più accogliente
aiuole con fiori
aiuole con il monumento
Pavimentazioni che valorizzino l'estetica e l'immagine del centro

PIAZZA

4

Mi piacerebbe che la piazza del Comune fosse più godibile. Al momento in sostanza è uno spazio vuoto e inutilizzato
Una vera e propria piazza, arredata da panchine è una fontana/giardino. Una cosa simile a quando c'era il monumento
una bella piazza
la piazza che si estende ai giardini pubblici con il tratto via Roma da tabaccheria a inizio via don Pasquino Borghi

STRUTTURA POLIVALENTE

4

Una struttura polivalente dove organizzare mostre, manifestazioni e altro
centro ricettivo polifunzionale
sala polifunzionale
locali per giovani

ALTRE

ripensare gli spazi verdi o le piazze, per fare in modo che siano vissute per davvero, con arredi e strutture che possano non solo servire per attività ludiche e attrattive, ma che possano avere un ruolo anche funzionale (es. Produzione di energia)

1

Sicurezza nei parchi per i bambini, anni fa non serviva, c'erano meno macchine e le persone stavano meglio, oggi una distrazione può diventare davvero pericolosa.

1

Un parcheggio pubblico di buone dimensioni

1

Immagino il centro di Casina come un luogo curato, ricco di verde e fiori. Un'idea per rendere più attraente il centro: murales artistici (il museo a cielo aperto di Tormarancia a Roma sarebbe un buon modello, nel caso del nostro comune si potrebbero dipingere belle immagini della flora e della fauna dell'Appennino, o che richiamino l'ars canusina, immagini positive e che portino colore). Se ci fossero giovani artisti disponibili a lavorare a titolo gratuito per abbellire il proprio comune, non sarebbe nemmeno una spesa insostenibile.

1

n. 2 colonnine per la ricarica di auto elettriche
 predisposizioni di prese di corrente per manifestazioni
 luogo per cani
 Le moulin rouge
 Cat power

1
 1
 1
 1
 1

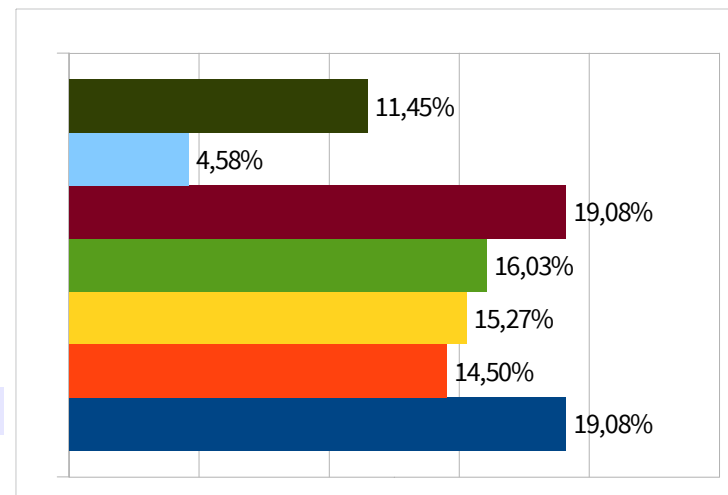
7) Per definire il progetto di trasformazione di quest'area, quali altri soggetti e organizzazioni dovrebbero essere coinvolti oltre al Comune?

Scelta multipla, Risposte 55x, Non risposto 15x

Associazioni locali	25	19,08%
Imprese	19	14,50%
Commercianti	20	15,27%
Professionisti	21	16,03%
Studenti e giovani	25	19,08%
altro (scrivilo): *	6	4,58%
NON RISPONDE	15	11,45%
TOT	131	100,00%

* altro (scrivilo): accorpamento delle risposte simili

Tutte le sopra citate categorie, dev'essere un lavoro di insieme	2
Ogni categoria dovrebbe partecipare	
la popolazione di Casina capoluogo	1
artisti e poeti	1
mamme e papà	1
bambini	1

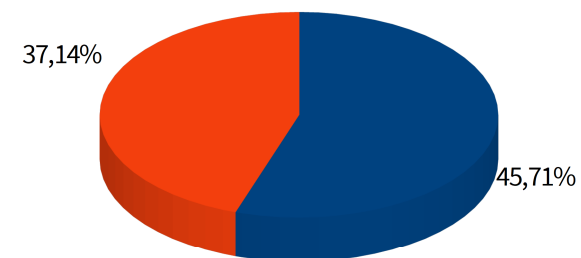


Per finire, qualche INFORMAZIONE SU DI TE

8) Genere

Scelta singola, Risposte 58x, Non risposto 12x

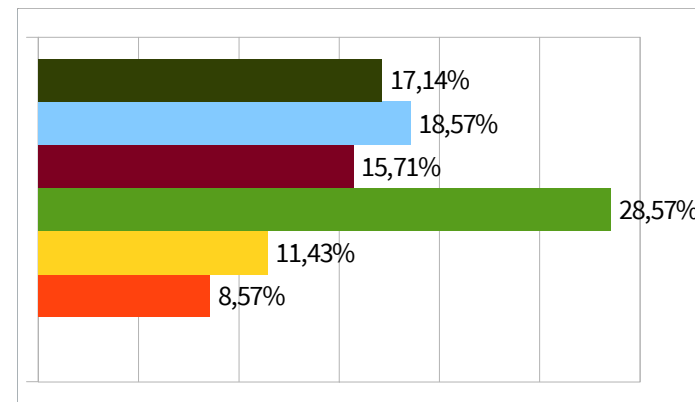
	M	F	NON RISP.	TOT
n°	32	26	12	70
%	45,71%	37,14%	17,14%	100,00%



9) Fascia d'età (anni)

Scelta singola, Risposte 58x, Non risposto 12x

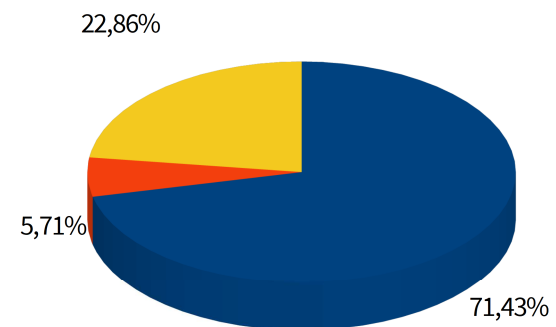
meno di 18	0	0,00%
18-25	6	8,57%
26-35	8	11,43%
36-49	20	28,57%
50-65	11	15,71%
più di 65	13	18,57%
NON RISPONDE	12	17,14%
TOT	70	100,00%



10) Comune di residenza

Scelta singola, Risposte 54x, Non risposto 16x

Casina	50	71,43%
altro (scrivilo): *	4	5,71%
NON RISPONDE	16	22,86%
TOT	70	100,00%



* altro (scrivilo): accorpamento delle risposte simili

Reggio Emilia	2
Genova	1
Fritzlar	1