

P L A N E T A

**PRESENTAZIONE SOCIETA'
CURRICULUM LAVORI**

Via Ferruccio Ferrari, 2 - 42124 Reggio Emilia (RE)
Tel 0522 1722210 - Fax 0522 1722214
www.planeta.srl

BREVE DESCRIZIONE

Planeta srl è una società che opera nel campo dell'architettura-ingegneria civile e ambientale, della consulenza tecnica e del project management. Dotata di un ampio e consolidato know-how apportato dalla pluriennale esperienza acquisita nel settore, nasce nel 2016 in seguito all'evoluzione e trasformazione dello studio Cecchelani Progetti.

Cecchelani Progetti nasce nel gennaio del 2003 come libero professionista nella progettazione di impianti meccanici. Considerata l'estrazione culturale dell'ing. Cecchelani Marco (laurea in ingegneria Meccanica con indirizzo Energia), lo studio propone in ogni impianto soluzioni volte all'efficientamento e risparmio energetico; oltre ad attività di progettazione di impianti meccanici e direzione lavori, lo studio si fornisce servizi di progettazione in merito al tema della prevenzione incendi.

Nel 2008 lo studio inserisce nel proprio organico un altro elemento della progettazione, gli impianti elettrici e speciali nella figura dell'ing. Maurizio Rosatelli; ci ha permesso di conseguire un importante miglioramento della qualità progettuale derivante dalla costante comunicazione/integrazione tra il progettista meccanico e quello elettrico/elettronico.

In un'ottica di continua implementazione delle competenze professionali di progettazione, nel 2014 si inserisce nell'organico dello studio la figura del progettista architettonico/coordinatore della progettazione arch. Caterina Corradini; agevolando così sia la fase ideativa/progettuale sia il coordinamento tra tutti gli attori della progettazione.

L'idea progettuale intreccia sempre in modo ordinato e unitario tutte le materie conseguendo efficienza, funzionalità e pregio architettonico, il tutto senza compromettere l'identità del progetto stesso.

Il Team di progetto si caratterizza per la interdisciplinarietà e unitarietà di intervento in tutte le fasi progettuali (studio di fattibilità tecnico economica, progetto urbanistico, architettonico/strutturale/impiantistico) e attuative (direzione lavori, controllo della rispondenza quali-quantitativa e temporale dei risultati agli obiettivi progettuali, assistenza tecnico amministrativa) con l'integrazione delle diverse competenze professionali presenti nella propria organizzazione, supportata eventualmente da consulenze specialistiche esterne coordinate dal management interno.

La presente società ha sempre operato per successive fasi progettuali, ormai acquisite e precisate anche a livello normativo: progetto preliminare, progetto definitivo, progetto esecutivo, direzione lavori e coordinamento della sicurezza, supporto alle attività tecnico amministrative della Stazione Appaltante.

Principio e obiettivo fondamentale che la struttura organizzativa intende perseguire è proprio riuscire a fornire alla Committenza l'insieme completo delle prestazioni progettuali e di direzione lavori, mediante massima coordinazione degli attori, affrontando e risolvendo tempestivamente le eventuali criticità del progetto e/o cantiere.

STRUTTURA OPERATIVA

Planeta S.r.l. può contare sulla seguente struttura operativa.

A TEMPO INDETERMINATO:

ARCH. CATERINA CORRADINI
ARCH. WALTER BARICCHI
ING. MAURIZIO ROSATELLI
ING. DAVIDE VEZZANI
P.I. SIMONE COSTA
P.I. ALESSANDRO OLIVI

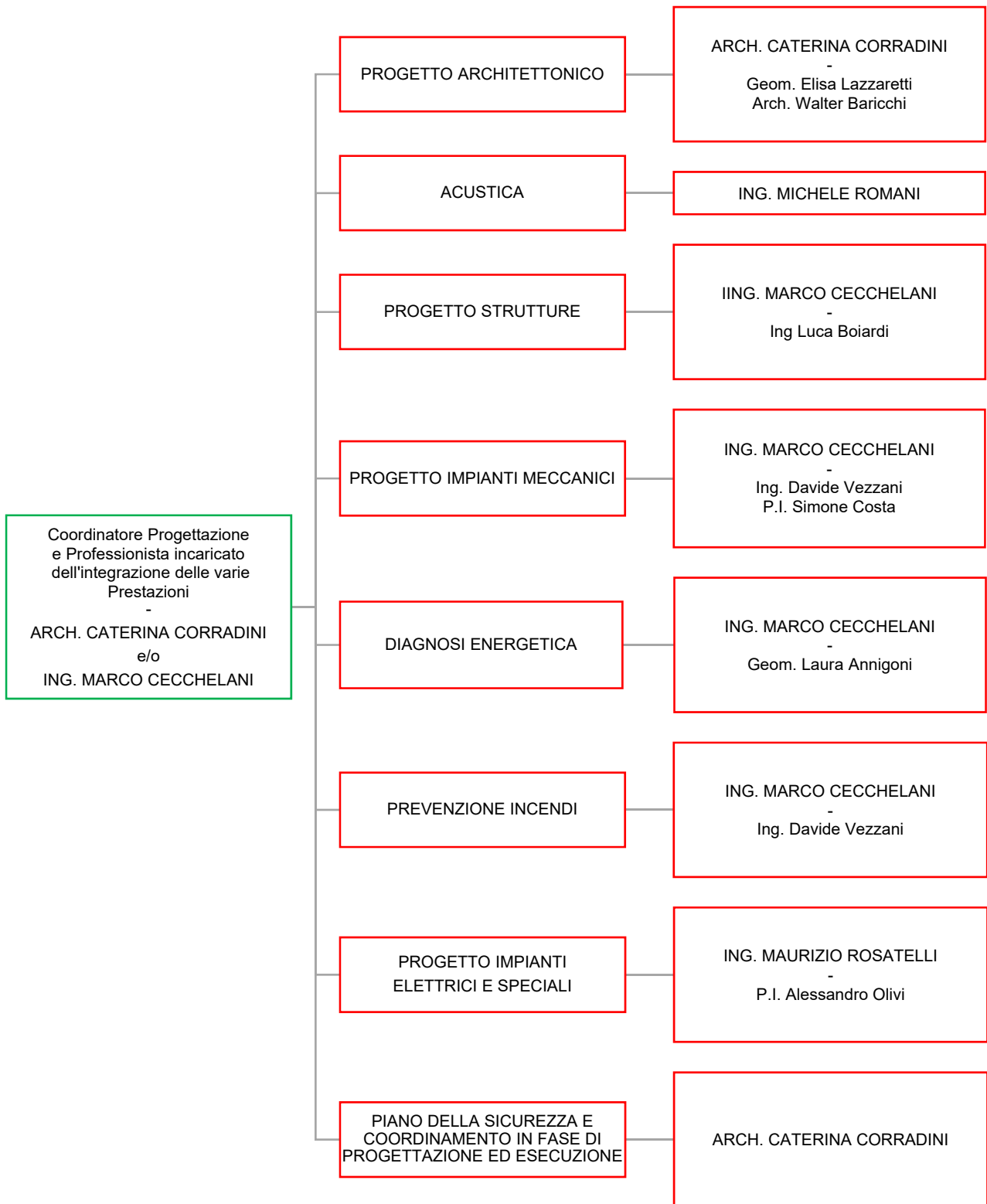
A TEMPO DETERMINATO:

GEOL. PAOLO MELLI
GEOM. ELISA LAZZARETTI
GEOM. LAURA ANNIGONI

CONTRATTO DI CONSULENZA:

ING. MICHELE ROMANI
ING. LUCA BOIARDI
RAG. SIMONA ZANICHELLI

ORGANIGRAMMA



CERTIFICAZIONE



ISP N° 012E
SGQ N° 132AE
Membro degli Accordi di Mutuo Riconoscimento EA, IAF e ILAC

PROGETTO COSTRUZIONE QUALITA' - PCQ Srl
Organismo di Certificazione e di Ispezione Tipo A



CERTIFICATO **CR-561Q/001**
CERTIFICATE

SI CERTIFICA CHE IL SISTEMA DI GESTIONE DELL'ORGANIZZAZIONE
WE HEREBY CERTIFY THAT THE MANAGEMENT SYSTEM OPERATED BY

PLANETA S.R.L.

P.I. 022735590354 C.F. 022735590354

Via Ferruccio Ferrari, 2 – 42100 – Reggio Emilia (RE)

È CONFORME AI REQUISITI DELLA NORMA **UNI EN ISO 9001:2015**
CONFORMS TO THE REQUIREMENTS OF THE STANDARD **ISO 9001:2015**

PER LE SEGUENTI ATTIVITA'
FOR THE FOLLOWING ACTIVITIES

PROGETTAZIONE ARCHITETTONICA, STRUTTURALE ED IMPIANTISTICA, DIREZIONE LAVORI, COLLAUDI E COORDINAMENTO DELLA SICUREZZA IN FASE DI PROGETTAZIONE ED ESECUZIONE LAVORI DI OPERE CIVILI ED INDUSTRIALI

ARCHITECTURAL, STRUCTURAL AND PLANT DESIGN, CONSTRUCTION SUPERVISION, TESTING AND SAFETY COORDINATION DURING THE DESIGN AND EXECUTION OF CIVIL AND INDUSTRIAL WORKS.

SETTORE IAF: IAF SECTOR:	PRIMA EMISSIONE FIRST ISSUE DATE	EMISSIONE CORRENTE UPDATING DATE	DATA RINNOVO RENEWAL DATE
34	2017-02-09	2017-02-09	2020-02-08

Sistema di Gestione per la Qualità SGQ conforme alla norma ISO 9001:2015. La presente certificazione si intende riferita agli aspetti gestionali dell'impresa nel suo complesso.

La validità del presente certificato è subordinata a sorveglianza periodica almeno annuale e al riesame completo del sistema con periodicità triennale.
The validity of this certificate is subject to periodical audits at least yearly and the complete re-assessment of the system every three years.

Per informazioni puntuali e aggiornate circa eventuali variazioni intervenute nello stato della certificazione di cui al presente certificato, si prega di contattare il n° telefonico 0712210050 o indirizzo email info@pcq-srl.it

Per l'organismo di certificazione *For the certification body*

PCQ Progetto Costruzione Qualità

Il Rappresentante Legale *Management Representative*

MARIO DE GRASSI
VIA VARANO 354/A STRADA PROVINCIALE CAMERANESE - 60129 ANCONA
P.IVA 02341540421

PRINCIPALI LAVORI

Orion scrI

SEDE CENTRALE PROVINCIA REGGIO EMILIA – REGGIO EMILIA

Diagnosi energetica e progetto definitivo, esecutivo impianto di raffrescamento
2006

Orion scrI

SEDE ASSICURAZIONI GENERALI – MOGLIANO VENETO (TV)

Diagnosi energetica e progetto esecutivo sostituzione gruppi frigo
2006

Rifugio Abetina Reale

RIFUGIO ABETINA REALE – VILLA MINOZZO (RE)

Progetto esecutivo impianto acqua calda sanitaria e gas
2006

Orion scrI

AMPLIAMENTO FUNZIONALE POLO SCOLASTICO DI VIA MAKALLE' – REGGIO EMILIA

Progetto preliminare, definitivo, esecutivo impianti meccanici ed elettrici
2006-2007

Società La Matildica

NUOVA ABITAZIONE – FORTE DEI MARMI (LU)

Progetto preliminare, definitivo, esecutivo, Direzione lavori impianti meccanici
2006

Costel Sistemi srl

EDIFICI ADIBITI AD ATTIVITA' COMMERCIALE – FIDENZA (PR)

Progetto preliminare, definitivo, esecutivo, direzione lavori impianti meccanici per climatizzazione estiva
2007

Teckal spa

REPARTO DI ORTOPEDIA OSPEDALE MAGATI – PROGETTO IMPIANTI MECCANICI - SCANDIANO (RE)

Progetto preliminare, definitivo, esecutivo impianti meccanici
2007

Scuole e nidi di infanzia – Comune Reggio Emilia

ASILO NIDO PETER PAN – REGGIO EMILIA

Progetto preliminare, definitivo, esecutivo impianti meccanici ed elettrici
2007

Scuole e nidi di infanzia – Comune Reggio Emilia

ASILO NIDO LINUS – REGGIO EMILIA

Progetto preliminare, definitivo, esecutivo impianti meccanici ed elettrici
2007

Barabba che vien dal mar

STRUTTURA RICETTIVA ALBERGHIERA – QUATTRO CASTELLA (RE)

Progetto preliminare, definitivo, esecutivo impianti meccanici
2007

Orion scrll

OSPEDALE FRANCHINI – MONTECCHIO EMILIA (RE)

Calcolo stress tubazioni vapore, acqua calda e refrigerata
2007

Costel Sistemi srl

PARCO COMMERCIALE – FIDENZA (PR)

Progetto preliminare, definitivo, esecutivo, direzione lavori reti urbanizzazione e irrigazione
2007

Teckal spa

RIQUALIFICAZIONE CENTRALI TERMICHE EDIFICI COMUNALI – REGGIO EMILIA

Progetto preliminare, definitivo, esecutivo, direzione lavori impianti meccanici
2007

Comune di Ramiseto

PALESTRA COMUNALE – RAMISETO (RE)

Diagnosi energetica e progetto definitivo impianto sanitario e riscaldamento
2007

Unieco scrll

EDIFICI ADIBITI AD ATTIVITA' COMMERCIALE – FIDENZA (PR)

Progetto preliminare, definitivo, esecutivo, direzione lavori impianti meccanici
2007

Unieco scrll

EDIFICI ADIBITI AD ATTIVITA' COMMERCIALE (OBI) – FIDENZA (PR)

Progetto preliminare, definitivo, esecutivo, direzione lavori impianti sprinkler
2007

Unieco scrI

EDIFICI ADIBITI AD ATTIVITA' COMMERCIALE (COMET) – FIDENZA (PR)

Progetto preliminare, definitivo, esecutivo, direzione lavori impianti sprinkler
2008

Costel Sistemi srl

EDIFICI ADIBITI AD ATTIVITA' COMMERCIALE (OBI) – FIDENZA (PR)

Progetto preliminare, definitivo, esecutivo, direzione lavori impianti sprinkler
2008

Costel Sistemi srl

FONTANA ORNAMENTALE, PARCO COMMERCIALE – FIDENZA (PR)

Progetto preliminare, definitivo, esecutivo, direzione lavori impianti meccanici
2008

Istituto regionale G. Garibaldi per i ciechi

AMPLIAMENTO SCUOLA VIA PASCAL – REGGIO EMILIA

Progetto preliminare, definitivo, esecutivo impianti meccanici
2008

IMMOBILIARE 2001 SRL

CONDOMINIO RESIDENZIALE – REGGIO EMILIA

Progetto preliminare, definitivo, esecutivo, direzione lavori impianti meccanici per climatizzazione
2008

Caseificio Notari

AMPLIAMENTO CASEIFICIO – CAVRIAGO (RE)

Progetto preliminare, definitivo, esecutivo impianti meccanici e pratica conformità antincendio
2009

Torreggiani & C srl

CASTELLO PRIVATO – ALBINEA (RE)

Progetto preliminare, definitivo, esecutivo impianti meccanici e pratica conformità antincendio
2009

Orion scrI

OSPEDALE FRANCHINI – PROGETTO IMPIANTI MECCANICI – MONTECCHIO EMILIA (RE)

Progetto preliminare, definitivo, esecutivo impianti meccanici
2009

Belli Roberto, Orlando, Osvaldo e Baroni Fabrizia

NUOVA COSTRUZIONE MULTIFUNZIONALE – BAISO (RE)

Progetto preliminare, definitivo, esecutivo impianti meccanici e pratica conformità antincendio

2009

Pro.In Sas

CENTRO COMMERCIALE – CASTEL MAGGIORE (BO)

Progetto preliminare, definitivo, esecutivo impianti meccanici ed elettrici e pratica conformità antincendio

2009

Malavolta Franco

CENTRO COMMERCIALE – FIDENZA (PR)

Progetto preliminare, definitivo, esecutivo impianti di scarico acque reflue e irrigazione

2009

Valle d'argento srl

EDIFICIO MISTO AD USO RESIDENZIALE E COMMERCIALE – COLLAGNA (RE)

Progetto preliminare, definitivo, esecutivo impianti meccanici

2009

Pro.In Sas

UNITA' COMMERCIALI – PROGETTO IMPIANTI MECCANICI E ELETTRICI – MONTECCHIO EMILIA (RE)

Progetto preliminare, definitivo, esecutivo impianti meccanici ed elettrici

2009

Geoedilizia Aemilia srl

COMPLESSO RESIDENZIALE - COMMERCIALE – REGGIO EMILIA

Progetto preliminare, definitivo, esecutivo impianti meccanici

2009

Torreggiani & C srl

PALAZZINA MULTIFUNZIONALE – REGGIO EMILIA

Progetto preliminare, definitivo, esecutivo impianti meccanici

2009

MAP AQUILA

MODULI ABITATIVI PROVVISORI – L'AQUILA

Progetto preliminare, definitivo, esecutivo impianti meccanici

2009

Gesta spa

OSPEDALE SANT'ANNA – CASTELNOVO NE' MONTI (RE)

Progetto preliminare, definitivo, esecutivo impianti meccanici ed antincendio
2009

Comune di Castelnuovo né Monti

**NUOVO COMPARTO DI INSEDIAMENTO RESIDENZIALE –
CASTELNOVO NE' MONTI (RE)**

Progetto preliminare, definitivo, esecutivo impianti reti acque reflue
2010

Pro.In Sas

SCUOLA COMUNALE – REGGIO EMILIA

Progetto preliminare, definitivo impianti meccanici, antincendio ed elettrici
2010

Pro.In Sas

AUDITORIUM LTCH – L'AQUILA

Progetto preliminare, definitivo impianti meccanici, antincendio ed elettrici
2010

Orion scrll

POLICLINICO CORPO TRATTAMENTI – PADOVA (PD)

Progetto esecutivo impianti reti urbanizzazioni
2011

Gesta spa

OSPEDALE A. MURRI – FERMO (FM)

Progetto preliminare, definitivo, esecutivo impianti meccanici
2011

Unieco scrll

INSERIMENTO MCDONALD – FIDENZA (PR)

Progetto preliminare, definitivo, esecutivo impianti reti urbanizzazioni
2011

Pro.In Sas

FORNO CREMATORIO “IL TEMPIO” – PIACENZA

Progetto definitivo, esecutivo impianti meccanici, antincendio ed elettrici
2011

Tecton srl

**CORTE RURALE, PALAZZO DUCALE DI RIVALTA –
RIVALTA (RE)**

Progetto di recupero e riqualificazione
2008

Stromab spa

**AMPLIAMENTO STABILIMENTO PRODUTTIVO –
CAMPAGNOLA EMILIA (RE)**

Relazione paesaggistica
2009

Studio Alfa - Terna

ELETTRODOTTO 380KV – MONTECORVINO/AVELLINO

Relazione paesaggistica
2009-2010

Stere srl

**RECUPERO AREA EX FORNACE CCPL – QUATTRO
CASTELLA (RE)**

Piano particolareggiato
2010

Azienda agricola Torre Vecchia

**RIQUALIFICAZIONE INSEDIAMENTO ZOOTECNICO –
COLLECCHIO (PR)**

Relazione paesaggistica
2011

Monteleone srl

**INTERVENTO RESIDENZIALE MONTELEONE – VEZZANO
SUL CROSTOLO (RE)**

Relazione paesaggistica
2012

Azienda agricola Montebaducco

NUOVA ABITAZIONE RURALE – QUATTRO CASTELLA (RE)

Relazione paesaggistica
2015

Privato

CASA TORRE

Accertamento compatibilità paesaggistica
2015

Comune di Casina

**RESTAURO SCIENTIFICO E CONSOLIDAMENTO
TORRAZZO, CASTELLO DI SARZANO – CASINA (RE)**

Progetto esecutivo e direzione lavori restauro
2001-2002

Comune di Castellarano

**RESTAURO SCIENTIFICO E CONSOLIDAMENTO
STRUTTURALE ROCCHETTA DI CASTELLARANO 2°-3°
STRALCIO – CASTELLARANO (RE)**

Progetto esecutivo e direzione lavori restauro
2001-2002

Tecton srl

CORTE DEL PALAZZO DUCALE DI RIVALTA – RIVALTA (RE)

Progetto definitivo, esecutivo restauro
2005-2012

Famiglia Corti

**RIQUALIFICAZIONE DEL CASTELLO E BORGO – VIANO
(RE)**

Progetto definitivo, esecutivo restauro
2010

Comune Castelnovo di Sotto

**INTERVENTI DI RIPARAZIONE CHIESA DELLA BEATA
VERGINE DELLA MISERICORDIA – CASTELNOVO DI SOTTO
(RE)**

Progetto esecutivo restauro
2013

Parrocchia S.Maria della Neve

**MANUTENZIONE STRAORDINARIA E CONSOLIDAMENTO
STATICO STRUTTURALE CHIESA PARROCCHIALE
S.MARIA DELLA NEVE – GUALTIERI (RE)**

Progetto esecutivo restauro
2013

Provincia Reggio Emilia

**MIGLIORAMENTO SISMICO E MESSA IN SICUREZZA EX
PALAZZO DELLA CONCEZIONE, LICEO ARTISTICO G.
CHIERICI – REGGIO EMILIA**

Progetto esecutivo restauro
2013-2014

Fondazione Magnani-Rocca

**RISTRUTTURAZIONE SERRA AD USO CAFFETTERIA, VILLA
MAGNANI-ROCCA – TRAVERSETOLO (PR)**

Progetto definitivo architettonico
2016

Unieco soc. coop.

**NUOVA SCUOLA ELEMENTARE IN LOCALITA' BAGNO –
REGGIO EMILIA**

Progetto esecutivo architettonico, impianti meccanici, antincendio ed elettrici
2011

Villa Marchi Soc. Cons. a r.l.

**PADIGLIONE VILLA MARCHI, COMPLESSO SAN LAZZARO –
REGGIO EMILIA**

Progetto esecutivo impianti meccanici
2011

Villa Marchi Soc. Cons. a r.l.

**PADIGLIONE VILLA MARCHI, COMPLESSO SAN LAZZARO –
REGGIO EMILIA**

Progetto esecutivo impianti elettrici
2011

Idraulica Ferla multiservice

**INSEDIAMENTO AREA PRODUTTIVA E RESIDENZIALE –
ZUBAIR (IRAQ)**

Progetto preliminare linea collegamento cavidotto
2011

Pro.In Sas

NUOVA SEDE AVIS – REGGIO EMILIA

Progetto esecutivo impianti meccanici ed elettrici
2011

Edilizia Montelaghi

SCUOLA MATERNA "BOAT" – VITERBO (VT)

Progetto esecutivo impianti elettrici
2011

Edilizia Gasparini

SEDE CASERMA DEL CORPO FORESTALE – BUSANA (RE)

Progetto definitivo, esecutivo impianti elettrici
2011

Pro.In Sas

**NUOVA SEDE ARCHIVIO E BIBLIOTECA COMUNALE –
FINALE EMILIA (MO)**

Progetto preliminare, definitivo, esecutivo impianti meccanici ed elettrici
2012-2013

Edilizia Montelaghi Valter srl

SCUOLA SECONDARIA DI 1°GRADO “GASPARINI” E PRIMARIA “CESARE BATTISTI” – NOVI (MO)

Progettazione integrata definitiva, esecutiva
2012-2013

Pro.In Sas

STABILIMENTO INDUSTRIALE “FAB” – CESENA (FC)

Progetto definitivo, esecutivo architettonico e impianti elettrici
2014

Falk 97 srl

VARIANTE PUA AREA ‘EX MARCHIODI’ – BAGNOLO IN PIANO (RE)

Progetto piano urbanistico
2014-2017

Axia srl

ALLOGGI ERP NEL QUARTIERE DEL SOLE LOTTOB, EDIFICIO ‘A’, EDIFICIO ‘B’ – BONDENO (FE)

Progetto esecutivo architettonico
2014-2015

Comune di Desio

RIQUALIFICAZIONE IMPIANTISTICA, FUNZIONALE E ADEGUAMENTO NORMATIVO DI SCUOLA SECONDARIA RODARI B/1570 – DESIO (MI)

Progettazione integrata preliminare
2015



Axia srl

RISTRUTTURAZIONE PRONTO SOCCORSO OSPEDALE CIVILE – CUORGNE’ (TO)

Progettazione integrata definitiva, esecutiva
2015-2016



Comune di Monticelli d'Ongina

NUOVA SCUOLA SECONDARIA DI PRIMO GRADO – MONTICELLI D’ONGINA (PC)

Progettazione integrata definitiva
2015-2017



Unieco soc. coop.

AMPLIAMENTO FUNZIONALE DEL POLO SCOLASTICO SUPERIORE 5° LOTTO – SCANDIANO (RE)

Progettazione integrata definitiva, esecutiva
2015-2017



Gesta spa

AMPLIAMENTO E RISTRUTTURAZIONE DEL PRESIDIO OSPEDALIERO – FAENZA (RA)

Progettazione integrata definitiva
2015-2017



Comune di Novellara (RE)

RIPRISTINO E MIGLIORAMENTO SISMICO DELLA TORRE DEL RIVELLINO DELLA ROCCA GONZAGHESCA – NOVELLARA (RE)

Progettazione integrata definitiva-esecutiva
2015-in corso

Procter & Gamble

LAVORI DI INTEGRITA' STRUTTURALE BACINO IDRICO – GATTATICO (RE)

Progettazione integrata definitiva-esecutiva
2015-2018

Ati Tecno Estense srl e Martini & Martini

INTERVENTI DI RISTRUTTURAZIONE PER ADEGUAMENTI NORMATIVI 'OSPEDALE SS. ANNUNZIATA' – CENTO (FE)

Progetto esecutivo impianti meccanici ed elettrici
2016-in corso

Famiglia Graziani

NUOVA ABITAZIONE PRIVATA UNIFAMILIARE – POGGIO RENATICO (FE)

Progettazione integrata definitiva-esecutiva e direzione lavori
2016-in corso

Comune di Buccinasco

RIFACIMENTO DELL'IMPIANTO DI CLIMATIZZAZIONE E REVISIONE/INTEGRAZIONE DI QUELLO DI VENTILAZIONE DEL PALAZZO MUNICIPALE – BUCCINASCO (MI)

Progetto integrata preliminare, esecutivo
2016

Ausl Reggio Emilia

LAVORI PER GLI INTERVENTI AI FINI DELLA SICUREZZA STRUTTURALE PROGRAMMATI PER IL TRIENNIO 2016-2018 – PROVINCIA DI REGGIO EMILIA

Parere prevenzione incendi, Progettazione integrata definitiva-esecutiva
2016-in corso

Comune di San Possidonio (MO)

RECUPERO DEL FABBRICATO 'EX SCUOLA ELEMENTARE' DI PIAZZA ANDREOLI N. 59 IN CASA DELLA SALUTE – SAN POSSIDONIO (MO)

Progetto definitivo, esecutivo impianti meccanici ed elettrici
2016-2017

Porfirea srl

INTERVENTO DI RIPRISTINO CON MIGLIORAMENTO SISMICO DEL COMPLESSO DENOMINATO EX STAZIONE FERROVIARIA – EX LATRINA, EX BIGLIETTERIA – BASTIGLIA (MO)

Progettazione integrata esecutiva
2017

Comune di Monticelli d'Ongina

NUOVA SCUOLA SECONDARIA DI PRIMO GRADO – MONTICELLI D'ONGINA (PC)

Progettazione integrata esecutiva
2017-in corso

Comune di Novellara (RE)

TORRE DELLA ROCCA DEI GONZAGA, RESTAURO DELLE PRIGIONI E DEGLI AMBIENTI ANNESSI PER CONSENTIRE LA VISIBILITA' AL PUBBLICO – NOVELLARA (RE)

Studio di fattibilità tecnica economica
2017

Comune di Bastiglia (MO)

RIPARAZIONE CON RAFFORZAMENTO LOCALE DI CAPPELLA 'VINCENZI' PRIVATA INTERNA AL CIMITERO COMUNALE – BASTIGLIA (MO)

Progettazione integrata esecutiva
2017-2018

Data 27 aprile 2018