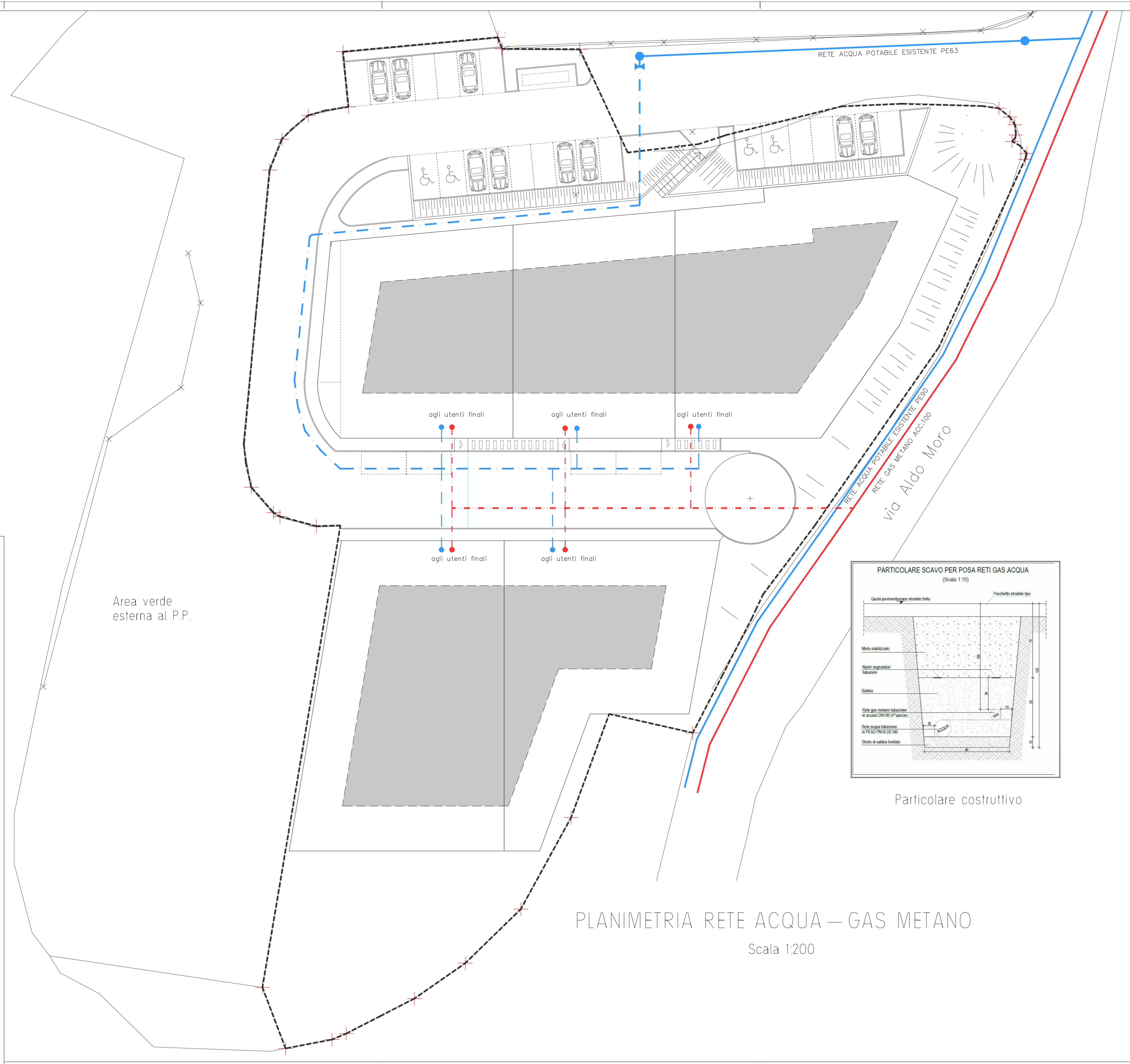
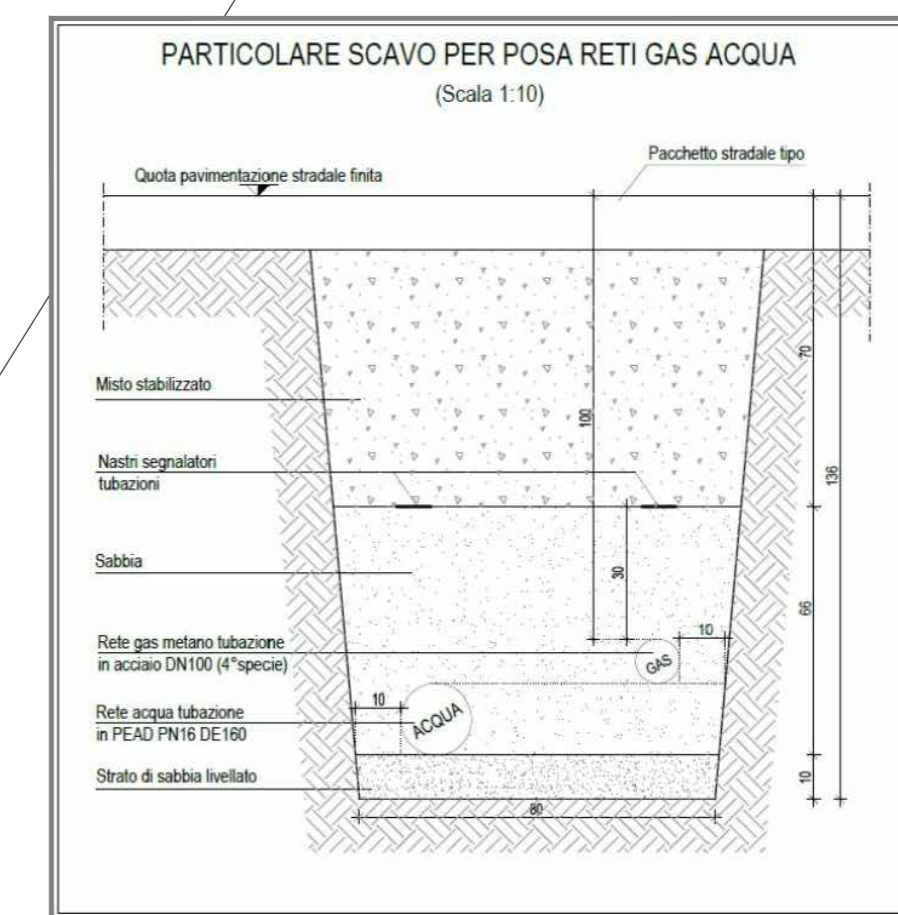
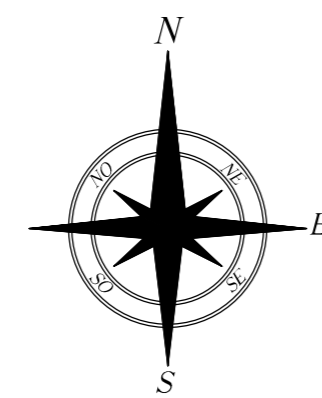


LEGENDA

	PERIMETRO PIANO PARTICOLAREGGIATO "DR4"
	RETE ACQUA POTABILE ESISTENTE PE63-90
	RETE ACQUA POTABILE IN PROGETTO
	RETE GAS METANO ESISTENTE SU VIA ALDO MORO DIAMETRO MM 100 ACC
	RETE GAS METANO DI PROGETTO
	FUTURE UTENZE
	PERIMETRAZIONE ESTERNA DEI LOTTI EDIFICABILI



COMUNE DI CASINA (RE)	
DR. ING. FABIO FILIPPI - STUDIO TECNICO via Don Pasquino Borghi n. 2, CASINA tel. e fax: 0522609766 email: fabiofilippi@libero.it C.F. FL PFBA57B05B967G Partita IVA: 01083900355 Collaboratore: Geom. CREMASCHI PATRICK	PROGETTISTA e D.L. Ing. Fabio Filippi
COMMITTENTI: Guidetti Daniela (Fig. 39 Part.556,723,726,728) Stano Giuseppe (Fig. 39 Part.315,451,454,455,487,675, 677,732,746,747,748,749)	SCALA 1:200; DATA 05/11/2021
PROGETTO: Piano Particolareggiato DR4 ZONA RESIDENZIALE DI ESPANSIONE sito in Via Aldo Moro Fig. 39 Comune di Casina (RE)	
8.3	TITOLO Rete di urbanizzazione GAS - ACQUA



Particolare costruttivo

PLANIMETRIA RETE ACQUA - GAS METANO

Scala 1:200