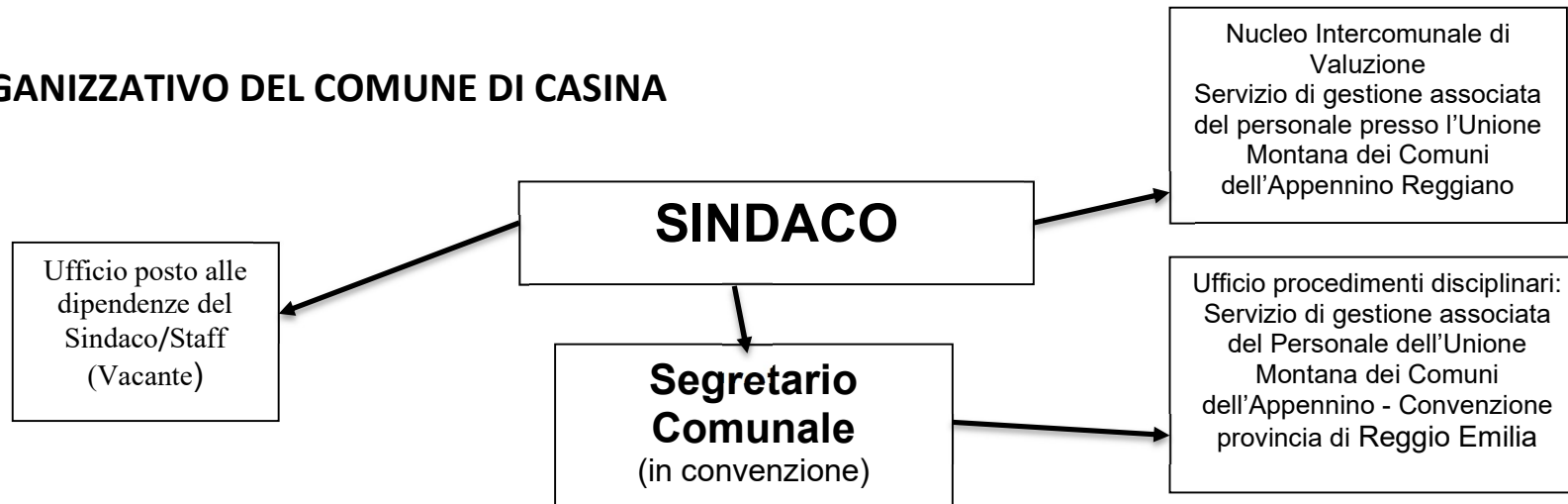


**Allegato 3.1.A**

**SCHEMA ORGANIZZATIVO DEL COMUNE DI CASINA**

Tavola "1"



**SETTORI**

1° SETTORE – AFFARI GENERALI ED ISTITUZIONALI, SEGRETERIA, SERVIZI DEMOGRAFICI, CULTURA E BIBLIOTECA	2° SETTORE - ECONOMICO-FINANZIARIO	3° SETTORE - USO ED ASSETTO DEL TERRITORIO	4° SETTORE - SERVIZIO SOCIALE ED EDUCATIVO - POLO 3 CASINA-CARPINETI	5° SETTORE - POLIZIA LOCALE	6° SETTORE - LAVORI PUBBLICI
Coordina le attività amministrative generali, supporta gli organi istituzionali, gestisce i servizi demografici, promuove iniziative culturali e cura la biblioteca comunale.	Cura la gestione economica e finanziaria del Comune, occupandosi di bilancio, programmazione finanziaria, tributi comunali, economato e controllo delle spese.	Gestisce la pianificazione urbanistica e l'edilizia privata.	Si occupa di assistenza sociale, servizi educativi, sostegno alle famiglie e inclusione. Promuove il benessere della comunità attraverso interventi per minori, anziani, disabili e persone in difficoltà, garantendo servizi di supporto ed educativi.	Garantisce sicurezza stradale, urbana e ambientale con una presenza costante sul territorio. Coordina interventi con altre forze, supporta in caso di emergenze, promuove educazione stradale, gestisce la videosorveglianza e partecipa a eventi istituzionali	Gestisce la viabilità e la tutela ambientale, l'edilizia pubblica e la manutenzione e valorizzazione del patrimonio comunale.

**NB: i settori 4° SERVIZIO SOCIALE ED EDUCATIVO e 5° POLIZIA LOCALE sono conferiti all'Unione Montana dei Comuni dell'Appennino Reggiano e gestiti in forma associata.**